

Что такое пневмония?

ПНЕВМОНИЯ -

серьезная легочная инфекция, обычно вызванная бактериями или вирусом. Пневмококк является наиболее частой причиной бактериальной пневмонии у детей.

Пневмония может развиваться:

У пожилых людей
Людей, страдающих хроническими заболеваниями сердца и сосудов, сахарным диабетом
Курильщиков
Людей с легочными заболеваниями и ослабленным иммунитетом



КАКОВЫ СИМПТОМЫ ПНЕВМОНИИ?

Кашель
Температура
Озноб
Головная боль
Затруднение дыхания
Потеря аппетита

В зоне риска:

Дети младше 5 лет
Недоношенные дети
Дети с хроническими заболеваниями
Дети на искусственном вскармливании
Дети из семей, где проживает больше одного ребенка
Дети, посещающие организованные коллективы – ясли, детские сады

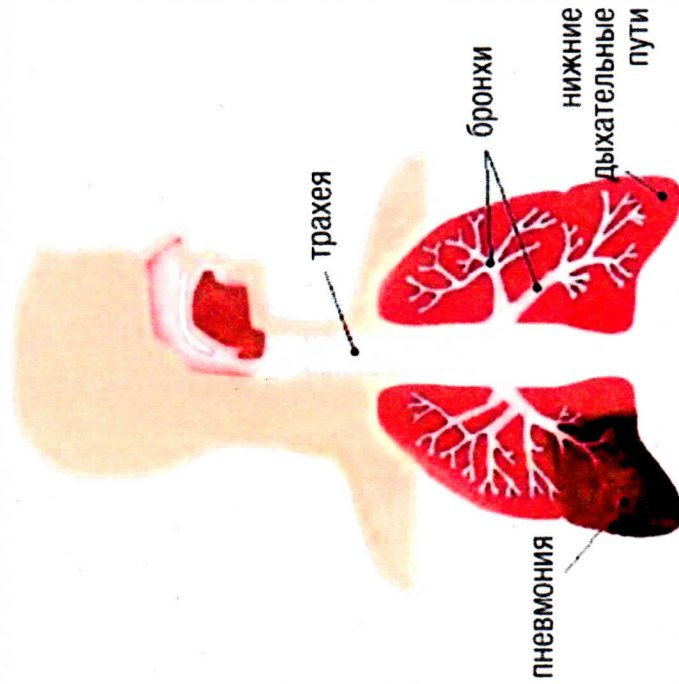
СИМПТОМЫ МОГУТ ИНОГДА РАЗВИВАТЬСЯ ПОСЛЕ ПРОСТУДЫ ИЛИ АНГИНЫ

ПОСТАВИТЬ ДИАГНОЗ «ПНЕВМОНИЯ» МОЖЕТ ТОЛЬКО ВРАЧ!

ПНЕВМОНИЯ

**НЕ ЗАНИМАЙТЕСЬ
САМОЛЕЧЕНИЕМ!**

Острая респираторная инфекция, воздействующая на лёгкие. Возбудителями пневмонии являются вирусы, бактерии и грибки.



Пути передачи инфекции

- воздушно-капельный
- через кровь

Факторы риска

для взрослых

- стрессы
- ослабленный иммунитет
- курение
- хронические заболевания

для детей

- хронические ангины и частые простудные заболевания
- охлаждение или перегревание
- неполноценное питание
- несоблюдение режима дня

Симптомы заболевания

- температура 38-40°C
- кашель, мокрота
- одышка
- слабость
- сильное потоотделение
- боли в груди

Профилактика

- закаливание, укрепление иммунитета
- отказ от вредных привычек
- здоровый образ жизни

**При малейшем подозрении на пневмонию
НЕЗАМЕДЛИТЕЛЬНО вызывайте врача.**

Пневмония

Описание:

воспаление легких. Это острый инфекционно-воспалительный процесс в легких с вовлечением всех структурных элементов легочной ткани и с обязательным поражением ее альвеол. Острая пневмония возникает как самостоятельно, так и в виде осложнений других заболеваний.

Что нужно знать:

В наши дни пневмония редко представляет опасность для жизни.

* Может вызываться различными причинами (как правило, бактериями) и протекать с разной степенью тяжести.

* Обычная простуда иногда приводит к пневмонии.

Обратитесь к врачу, если вы подозреваете пневмонию. Врач установит причину болезни и назначит лечение. Дошкольникам с тяжелыми формами пневмонии, страдающим хроническими заболеваниями, а также детям в раннем возрасте требуется госпитализация.

Симптомы:

- ▶ кашель;
- ▶ повышенная температура, вялость, снижение аппетита;
- ▶ частое или затрудненное дыхание;
- ▶ бывает боль в животе, особенно у детей раннего возраста;
- ▶ иногда боль в груди.

Что проверить:

Нет ли у ребенка астмы или кистозного фиброза. Если есть, пневмония представляет большую опасность.

Лечение:

- Обратитесь к врачу, он назначит лечение и решит вопрос о необходимости госпитализации.
- В соответствии с назначениями врача давайте ребенку антибиотики и отхаркивающие средства.
- При повышенной температуре — жаропонижающие препараты.