

# Экскурсия по городу





Экскурсия будет проходить по **городу  
Артемовскому** (Свердловская обл.).

---

Это относительно молодой, но уютный провинциальный городок (ему всего 70 лет!). И, как в каждом городе, в нем есть свои памятники и исторические места.

Начиная нашу экскурсию, хочется отметить, что многие памятники этого города открыты совсем недавно, но это абсолютно не снижает их исторической значимости, а, наоборот, показывает, насколько люди ценят достижения тех, чьи имена навсегда увековечены в истории города.



Историческим памятником, имеющим важное значение в истории города является **Памятник Артему** (Ф.А.Сергееву), имя которого носит город. Этот памятник изготовлен на местном машиностроительном заводе. Установлен в ноябре 1966 г. на улице Комсомольской. Скульптор — Ключев.



Несомненно, значимым памятником города является **Монумент артемовцам, ковавшим победу на фронте и в тылу**. Этот монумент находится на центральной улице города (ул. Ленина).

На широком мраморном постаменте мы видим металлическую стелу с горельефом: фигуры танкиста и шахтера, перекрестившие автомат и отбойный молоток – символ единения фронта и тыла.

Памятник был открыт 9 мая 1970г. Скульптор – В.Е.Егоров. Изготовлен на машиностроительном заводе этого же города.





Но самым интересным является то, что в 1975г. была заложена капсула времени: «Письмо артемовцев в 2000 год». Одновременно в постамент заложены капсулы с землей городов-героев Москвы, Ленинграда, Киева, Одессы, Севастополя, Волгограда, Бреста, Минска, Новороссийска, Керчи.





В 1985г. возле памятника разбита  
**аллея Победы.**

---

Монумент – место ежегодных торжественных  
митингов, посвященных Дню Победы.





Наша экскурсия  
продолжается. Следующим  
памятником,  
представляющим интерес,  
является **Монумент  
Морской славы**. Его  
открытие имеет важное  
значение для жизни города.  
Памятник был открыт при  
содействии Артемовского  
Союза моряков и депутата  
Артемовской думы О.Г.  
Хлюпина в день ВМФ в июле  
2006 г. на ул.  
Комсомольской.





Интересным также является место **будущего памятника жертвам политических репрессий Артемовского района**. Пока это закладной камень (ул. Молодежи). Его установили по инициативе Г.Ф. Наймушиной 30 октября 2007 г. При поддержке администрации и общественности. Надеемся, что будущий памятник станет одним из важнейших в истории города.



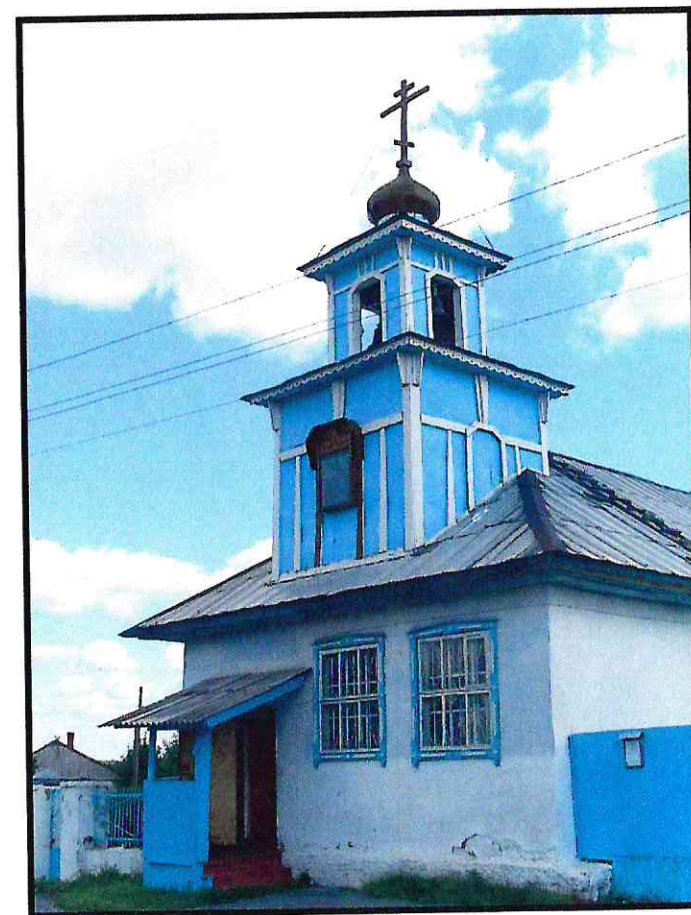


Православным центром города стала **Свято-Ильинская церковь**. Она является важным историческим памятником не только для города, но и для района.

В 1862 г. была куплена и привезена деревянная церковь. До этого здесь стояла старинная деревянная часовня, разобранная из-за ветхости. Церковь была освящена во имя пророка Илии.

Первым священником возрожденной Ильинской церкви был 25-летний отец Тихон. Его имя вошло в новейшую историю русской культуры на Урале.

В настоящее время настоятелем Свято-Ильинской церкви является отец Сергей.





Три года назад, в 2005 г., было окончено строительство еще одной церкви. В отличии от Свято-Ильинской, она полностью деревянная.

---

**Церковь** освящена во имя иконы Богоматери «Умиление». Новая церковь нисколько не уступает Свято-Ильинской в значимости и исторической ценности.



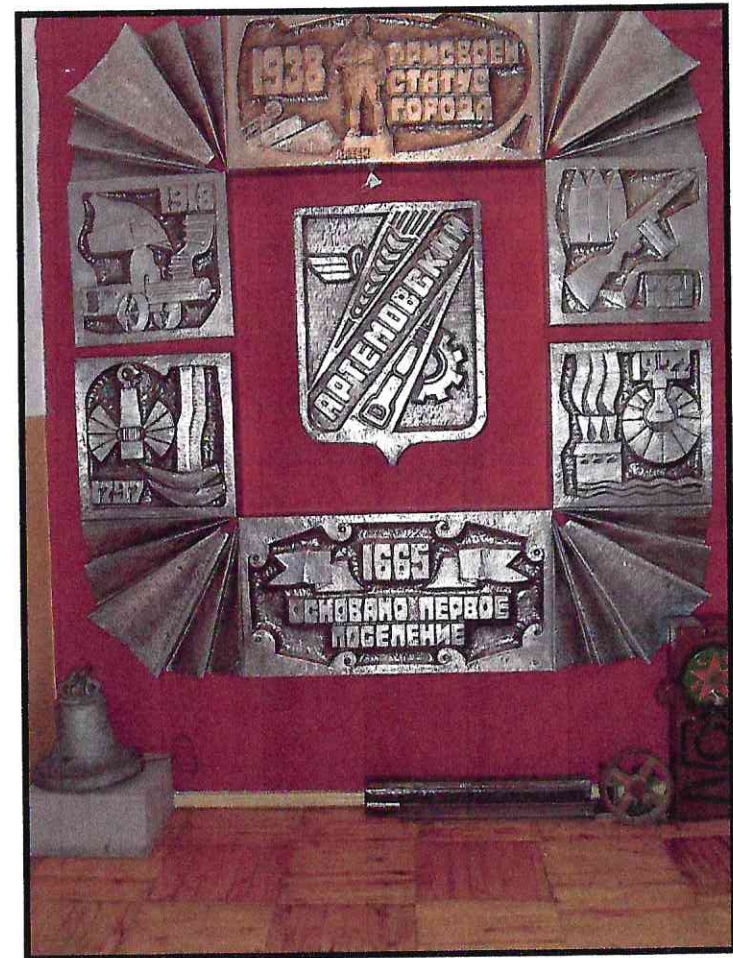


Следующий этап нашей экскурсии – **Артемовский городской исторический музей** – филиал Свердловского государственного объединенного историко-краеведческого музея. Входит в объединение музеев области. Основание ему положено организацией в 1967 г. городского краеведческого общественного музея. В 1982 г. Музей реставрирован по проекту художника В.И.Фаттахутдинова, составитель экспозиций О.М.Мартынова (руководитель музея). В 1986 г. музею присвоено звание народного.





В 1989 г. Музей получил статус государственного. В его фондах хранится более 5 тысяч экспонатов. Музей ведет интересную историко-поисковую работу, организует выставки работ профессиональных и самодеятельных мастеров изобразительного и прикладного искусства.





# Экспозиции музея

## « Сокровища земли »





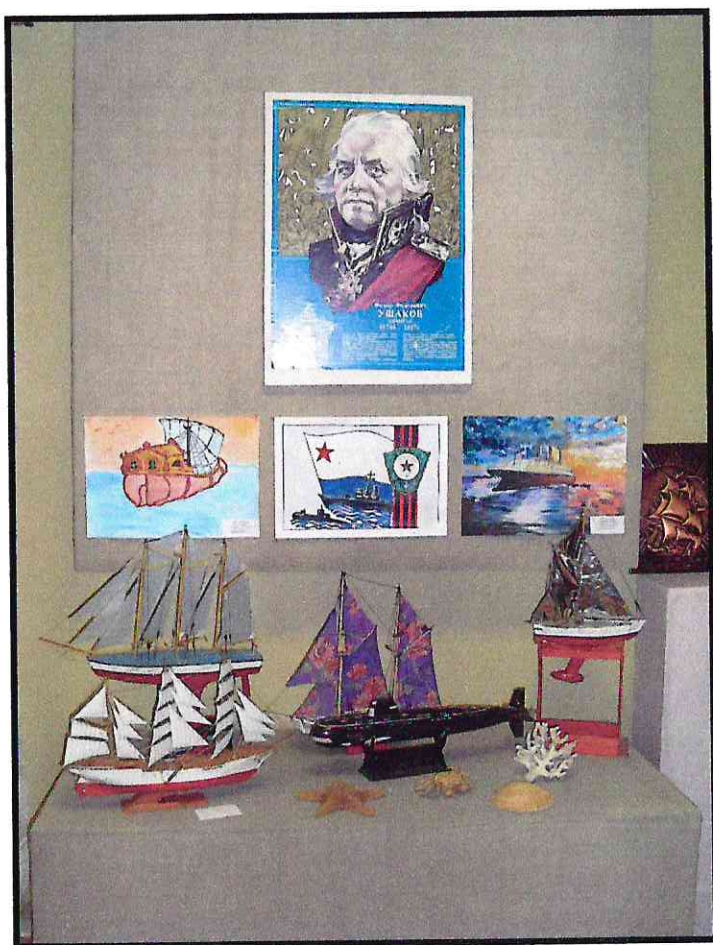
# « Мгновенья старины »

---





# « Памяти Ф.Ф.Ушакова »





# « В честь Морского Флота »





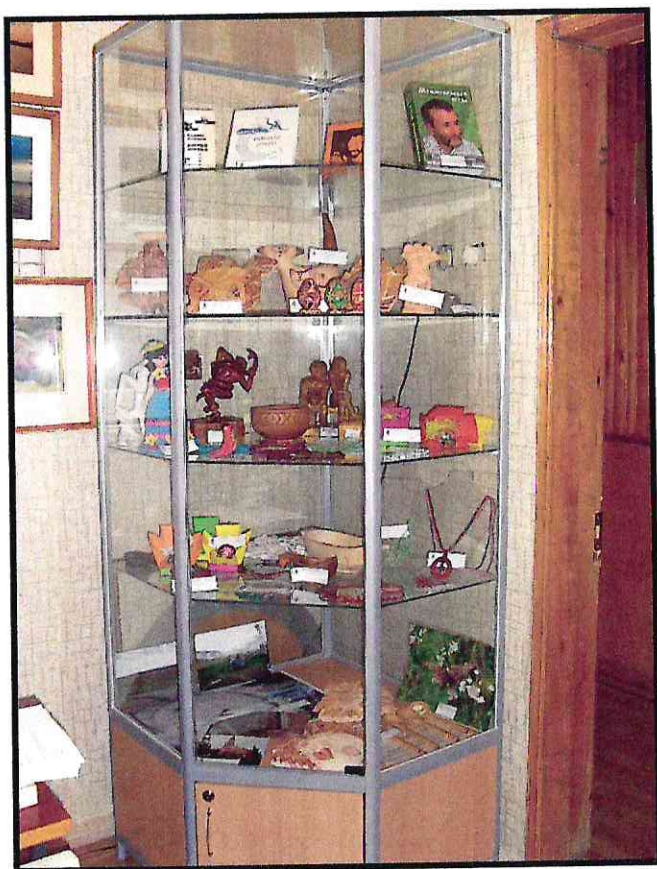
# Выставочный зал

## Выставка «Русское чаепитие»





# Выставочный салон





С 1989 г. директор музея Н.В.Воробьева.  
Артемовский музей является главным  
хранителем истории и культуры города.

